



**Replacing filters  
instructions**

**EN**

**Filterwissel  
handleiding**

**NL**

**Filterwechsel  
Anleitung**

**DE**

**Changement  
de filtre manuel**

**FR**

**Istruzioni sostituzione  
filtri**

**IT**

**Manual de  
cambio de filtro**

**ES**



**Replacing filters instructions page 4-5**

**EN**

**Filterwissel handleiding pagina 6-7**

**NL**

**Filterwechsel Anleitung Seite 8-9**

**DE**

**Changement de filtre manuel page 10-11**

**FR**

**Istruzioni sostituzione filtri pagina 12-13**

**IT**

**Manual de cambio de filtro página 14-15**

**ES**





## Please read these instructions carefully before replacing filters



EN

### Protection

Protect yourself by using a remediation overall and gloves. It is also recommended to wear respiratory protection and protective glasses. Order with article number: PBMKIT.

### Please note

Use combifilters. You are guaranteed to have filters which are tuned in to each other. Consult an expert on the appropriate filter type(s) applicable to the specific contamination. Carbon filters are provided with yellow seal tape. If this tape is not present, or broken, the carbon filter must not be used.

### Please note

Combifilters with an activated carbon filter are programmed as standard with a theoretical usage time of 520 hours. Combifilters Asbestos (article number ends with 020) are standard programmed with a theoretical usage time of 960 hours.

### Please note

The contaminated filter must be disposed of in conformity with the regulations of Environmental Management Act.

### Warning

Never open filters and do not attempt to clean them. Even a simple pre- or P1 filter can be contaminated by toxic material.

### Warning

Certain materials can only be detected by smell when the limit value has already been exceeded. Smokers are generally less sensitive to these scents than non-smokers. Therefore, do not rely on smell.

### Danger

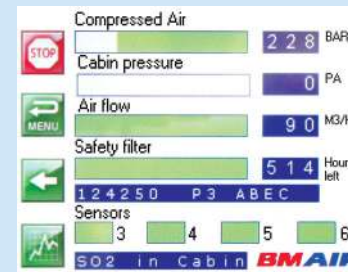
Always use original BMAir combifilters. Only these filters have been tested and designed for use in a BMAir system. The quality and functionality of counterfeit filters cannot be guaranteed by the manufacturer. The use of counterfeit filters may cause serious permanent damage. Original filters can be recognized by the BMAir logo.

### How do you know when your filters need to be replaced?

When using original BMAir filters, the display in the cabin will automatically give a signal when the filter theoretically has to be replaced. To be alert to the level of hydrocarbons in the cabin, an extra sensor can be installed. It makes the operator aware of any hydrocarbons entering the cabin, so the filter can be replaced immediately. The machine operator or safety expert can easily see in the display which type of filter is installed and how many hours it's running via filter recognition.

### When one of the following events occur, we highly recommend replacing the filters:

- the measurement taken in the cabin exceeds the limit
- the control system shows it in the display
- the filter leds turn orange
- operating hours exceed legislative maximum
- on advice of the safety expert



Screenshot example.

The control system has hour counters that can be selected and shown in the display for each filter.

The article code for ordering combifilters can be selected and will be shown in the display.

### How to replace filters

- Protect yourself using prescribed PPE
- Open the system according to the manual of the system concerned
- Remove any filters present
- Always check the unit's seals for damage. If damaged, replace the broken seals. This also applies to filters
- Check whether there is dust in places where you wouldn't expect there to be any. If this is the case, this must be resolved before the system is put back into operational use.
- Always position the new supplied P1 filter in front of a P3 and/or active carbon filter
- Reset the counter of filter 1 and filter 2 in the cabin control display
- Position the filters according the illustration inside the filter unit or on the combifilter
- Close the system
- Insert the contaminated filters inside the accompanied disposal bag

Combifilters offered in several variants simplify the maintenance and use of your filter pressurization system. We recommend the use of our authorized BMAir service points for maintenance. They can make an appropriate proposal explaining the total cost per hour. This removes the risk of errors, and ensures a proper replacement and installation of the necessary combifilters. Annual checks are advisable to maintain a valid certificate. On request we can specifically program the hours, the air flow and the composition of the combifilter to your specification and calculate this data to achieve the highest possible return.

EN



## Lees deze instructies aandachtig door voordat u filters vervangt



NL

### Bescherming

Bescherm uzelf. Gebruik ten alle tijde een saneringsoverall en handschoenen. Daarnaast wordt er ook aangeraden ademhalingsbescherming of een beschermende bril te dragen. Te bestellen met artikel nummer: PBMKIT.

### Let op

Maak gebruik van Combifilters. U bent gewaarborgd van op elkaar afgestemde filters. Raadpleeg een deskundige van de betreffende sanering voor de toe te passen type(n) filter(s). Actiefkoolfilters zijn voorzien van geel zegeltape. Indien deze tape niet aanwezig of doorbroken is mag het koolfilter niet geplaatst worden.

### Let op

Combifilters met actief kool filter worden standaard geprogrammeerd met een theoretische gebruiksduur van 520 uur. Combifilters Asbest (artikelnummer eindigend op 020) worden standaard geprogrammeerd met een theoretische gebruiksduur van 960 uur.

### Let op

De vervuilde filters moeten conform de regels van de wet milieubeheer worden afgevoerd.

### Waarschuwing

Maak nooit filters open en probeer deze niet te reinigen. Ook eenvoudige P1 voorfilters kunnen giftige stoffen bevatten.

### Waarschuwing

Sommige gevaarlijke stoffen worden niet of alleen bij bepaalde waardes geroken. Vertrouw dus niet op uw neus!

### Gevaar

Maak altijd gebruik van originele BMAir Combifilters. Alleen deze filters zijn conform CE in een laboratorium beproefd voor gebruik in een BMAir filterinstallatie. De kwaliteit en werking van imitatiefilters onttrekt zich aan de beoordeling van de fabrikant. Het gebruik van imitatie-filters kan mogelijk ernstig blijvend letsel veroorzaken. Originele filters zijn herkenbaar aan het beeldmerklogo van BMAir.

### Hoe weet u wanneer uw filters aan vervanging toe zijn?

Bij gebruik van originele BMAir filters zal het besturingssysteem in het scherm aangeven wanneer uw filters theoretisch toe zijn aan vervanging. Daarnaast is bij gebruik van actiefkoolfilters een koolwaterstofsensor verplicht. Deze verricht een continue meting van totaal koolwaterstoffen in uw cabine waarbij aanwezigheid van deze stoffen direct wordt signaleerd en het filter tijdig vervangen kan worden.

### Bij de volgende waarnemingen dient u de filters te vervangen

- Overschrijding van de grenswaarde bij meting in de cabine
- Bij het oranje kleuren van de filterled's
- Indien uw controleapparaat dit in het display aangeeft
- Overschrijden toegestane standtijd conform CROW
- Advies veiligheidskundige



Voorbeeld beeldscherm.

Het besturingssysteem heeft urentellers die kunnen worden geselecteerd en voor elk filter in de display kunnen worden getoond.

De artikelcode om het combifilter te bestellen is uit te lezen op het display.

### Zo vervangt u een filter

- Bescherm uzelf met de voorgeschreven PBM's
- Open het systeem conform de handleiding
- Verwijder de aanwezige filters
- Controleer altijd de afdichtingen van de kast op beschadigingen en kijk of er zich stof bevindt op plaatsen waar dit niet wordt verwacht. Indien dit het geval is dient dit eerst verholpen te worden door een geautoriseerd service bedrijf voordat het systeem weer in gebruik mag worden genomen.
- Plaats altijd het meegeleverde P1 filter voor het P3 en/of actiefkoolfilter
- Reset de urenteller van filter 1 en filter 2 op het besturingssysteem in de cabine
- Plaats de Combifilters conform afbeelding op etiket in kast en/of op Combifilter
- Sluit het systeem
- Verpak de uitgenomen vervuilde filters in de meegeleverde afvoerezak

Combifilters aangeboden in de diverse varianten ontzorgen u tijdens het onderhoud en gebruik van uw filteroverdruksysteem. Wij adviseren u om service en onderhoud uit te besteden bij onze geautoriseerde BMAir servicepunten. Zij kunnen u een gepast voorstel maken met uitleg van de totale kosten per uur. U neemt dan uw eigen risico weg en bent verzekerd van een juiste vervanging en plaatsing van de benodigde Combifilters. Laat uw systeem jaarlijks keuren en zorg voor een geldig certificaat. Op verzoek kunnen wij de uren van het combifilter specifiek instellen, de luchtflow en de samenstelling van het combifilter berekenen en deze gegevens met u afstemmen om een zo hoog mogelijk rendement te bereiken.



**Bitte lesen Sie diese Anweisungen sorgfältig durch, bevor Sie die Filter austauschen**



### Sicherheit

Schützen Sie sich, indem Sie eine angemessene PSA verwenden. Bestellung mit der Artikel Nr.: PBMKIT.

### Bitte beachten Sie

Verwenden Sie Kombifilter, so erhalten Sie garantiert eine Filterkombination, die optimal abgestimmt ist. Lassen Sie sich von einem Experten über geeignete Filtertypen für die spezifische Kontamination beraten. Aktivkohlefilter sind mit einem gelben Dichtband versehen. Sollte dieses Band nicht vorhanden oder beschädigt sein, darf der Aktivkohlefilter nicht verwendet werden!

### Bitte beachten Sie

Kombifilter mit Aktivkohlefilter sind standardmäßig mit einer theoretischen Nutzungsdauer von 520 Stunden programmiert. Kombifilter Asbest (Artikelnummer endet mit 020) sind standardmäßig mit einer theoretischen Nutzungsdauer von 960 Stunden programmiert.

### Bitte beachten Sie

Die kontaminierten Filter müssen gemäß den Bestimmungen des Umweltschutzgesetzes entsorgt werden.

### Warnung

Öffnen Sie die Filter niemals und versuchen Sie nicht, diese zu reinigen. Selbst ein einfacher Vor- oder P1-Filter kann durch toxisches Material kontaminiert sein.

### Warnung

Bestimmte Materialien können erst dann am Geruch erkannt werden, wenn der Grenzwert bereits überschritten wurde. Raucher reagieren in der Regel weniger empfindlich auf diese Gerüche als Nichtraucher. Daher sollten Sie sich nicht auf Ihren Geruchssinn verlassen.

### Gefahr

Verwenden Sie immer die original BMAir-Kombifilter. Nur diese Filter wurden für den Einsatz in BMAir Systemen entwickelt und geprüft. Die Qualität und Funktionalität von gefälschten Filtern können durch den Hersteller nicht beurteilt werden. Die Verwendung von gefälschten Filtern kann zu schweren bleibenden Schäden führen. Originalfilter sind an dem BMAir Logo zu erkennen.

### Wann müssen die Filter gewechselt werden?

Bei Verwendung von original BMAir-Filtern gibt das Display in der Kabine automatisch ein Signal, sobald der Filter theoretisch ausgetauscht werden muss. Um den Kohlenwasserstoffstand in der Kabine zu überwachen, kann ein zusätzlicher Sensor angebracht werden. Er macht Sie auf Kohlenwasserstoffe aufmerksam, die in die Kabine gelangen, sodass der Filter sofort ausgetauscht werden kann. Der Maschinenbediener oder Sicherheitsexperte kann über die Filtererkennung auf einfache Weise erkennen, welcher Filtertyp eingesetzt ist und wie viele Stunden er bereits in Betrieb ist.

### Wenn eines der folgenden Ereignisse eintritt, empfehlen wir dringend, die Filter auszutauschen:

- Eine durchgeführte Messung in der Kabine überschreitet den Grenzwert.
- Das Display des Kontrollsystems zeigt an, dass ein Filterwechsel erforderlich ist.
- Die Filter LEDs leuchten orange.
- Die Betriebsdauer überschreitet das gesetzlich vorgegebene Maximum.
- Auf Anraten des Sicherheitsexperten.



Screenshot Beispiel.

Die Steuerung verfügt über Stundenzähler, die für jeden Filter ausgewählt und im Display angezeigt werden können.

Der Artikelcode für die Bestellung der Kombifilter kann im Display abgelesen werden.

### Wie müssen die Filter gewechselt werden?

- Schützen Sie sich mit der vorgeschriebenen PSA.
- Öffnen Sie die Anlage wie im dazugehörigen Systemhandbuch beschrieben.
- Entfernen Sie alle vorhandenen Filter.
- Überprüfen Sie die Dichtungen der Einheit auf eventuelle Schäden. Sollten diese beschädigt sein, ersetzen Sie die beschädigten Dichtungen. Dies gilt auch für die Filter.
- Überprüfen Sie, ob sich Staub an Stellen befindet, wo Sie ihn nicht vermuten würden. Wenn dies der Fall ist, muss der Staub entfernt werden, bevor das System wieder in Betrieb genommen werden kann.
- Stellen Sie den neuen mitgelieferten P1-Filter immer vor einen P3- und / oder Aktivkohlefilter.
- Setzen Sie den Zähler von Filter 1 und Filter 2 in der Kabinensteuerungsanzeige zurück.
- Positionieren Sie die Filter gemäß Abbildung in der Filtereinheit oder am Kombifilter.
- Schließen Sie das System.
- Setzen Sie die kontaminierten Filter in den mitgelieferten Entsorgungsbeutel ein.

Verschiedene Varianten von Kombifiltern erleichtern Ihnen die Wartung und den Gebrauch Ihrer Schutzbelüftungsanlage. Wir empfehlen Ihnen die Wartung Ihrer Systeme bei einem anerkannten BMAir Servicestandort durchführen zu lassen. Dort erhalten Sie ein entsprechendes Angebot. Somit reduzieren Sie das Risiko von Fehlern hinsichtlich der Gewährleistung auf ein Minimum und stellen sicher, dass die notwendigen Kombifilter ordnungsgemäß ausgetauscht und installiert werden. Jährliche Systemwartungen sind ratsam, um die Gültigkeit eines Zertifikats aufrechtzuerhalten. Auf Wunsch können wir die Stunden, die Luftströmung und die Zusammensetzung der Kombifilter speziell programmieren und diese Daten mit Ihnen abstimmen, um den größtmöglichen Ertrag zu erzielen.



**Veillez lire attentivement ces instructions avant de remplacer les filtres**



### Protection

Protégez-vous. L'utilisation d'une combinaison de protection et de gants est importante. Il est aussi également recommandé de porter des lunettes et une protection respiratoire. A commander sous le numéro d'article: PBMKIT.

### Attention

Utilisez les Combifiltres. Vous êtes sûr d'avoir les filtres adaptés. Consultez un expert de sécurité concerné pour le(s) type(s) de filtres à appliquer. Les filtres à charbon actif sont pourvus d'un ruban jaune d'étanchéité. Si ce ruban est absent ou s'il a été abimé, le filtre à charbon actif ne doit pas être utilisé.

### Attention

Les filtres multifonctions avec filtre à charbon actif sont programmés en standard avec un temps d'utilisation théorique de 520 heures. Les combifiltres en amiante (dont le numéro d'article se termine par 020) sont programmés en standard avec une durée d'utilisation théorique de 960 heures.

### Attention

Dans certains cas le filtre pollué doit être transporté conformément aux directives de la Loi sur l'Environnement.

### Avertissement

N'ouvrez jamais les filtres et n'essayez jamais de les nettoyer. Même les simples préfiltres P1 peuvent contenir des substances toxiques.

### Avertissement

Il y a des substances toxiques qu'on ne peut pas sentir, ou uniquement quand elles ont atteint certaines valeurs. Ne vous fiez donc pas à votre nez!

### Danger

Utiliser toujours les Combifiltres originaux de BMAir. Ce sont les seuls qui ont été testés conformes aux normes CE dans un laboratoire, pour pouvoir être utilisés dans un système de filtration BMAir. La qualité et le fonctionnement de filtres d'imitation ne peuvent être jugés par le fabricant. L'utilisation de filtres d'imitation pourrait provoquer de graves blessures permanentes. Les filtres originaux peuvent être reconnus au logo de BMAir.

### Comment savez-vous qu'il faut changer les filtres?

Lors de l'utilisation de filtres originaux BMAir, le boîtier de pression dans la cabine se met en alarme automatiquement quand le filtre doit être remplacé théoriquement. Pour mesurer la présence des hydrocarbures dans la cabine, un système de capteur d'hydrocarbures peut être installé. Ce capteur vous signale quand les hydrocarbures rentrent dans la cabine, et vous pouvez changer le filtre immédiatement. Par la reconnaissance de filtre, le chauffeur ou le responsable de la sécurité peut facilement voir sur l'écran quel type de filtre est en place et combien d'heures ont été travaillées ou combien d'heures il reste jusqu'à la fin de programmation sur le filtre.

### Très fortement recommandé de changer les filtres lorsqu'on observe

- Un dépassement de la valeur limite mesuré dans la cabine
- Que le système de contrôle l'indique sur l'écran
- Que les couleurs des LEDs du filtre deviennent orange
- Un dépassement de la durée de vie autorisée
- Ou sur conseil de l'expert de sécurité



*Exemple capture d'écran.*

*Le système de contrôle dispose de compteurs d'heures qui peuvent être sélectionnés et affichés à l'écran pour chaque filtre.*

*Le code d'article pour commander le Combifiltre est indiqué sur l'écran.*

### Voici comment remplacer un filtre

- Protégez-vous en portant le kit de Protection Personnelle prescrite
- Ouvrez le système en suivant le manuel
- Enlevez les filtres présents
- Contrôlez toujours les joints d'étanchéité du caisson à d'éventuels endommagements et regardez s'il y a de la poussière aux endroits où il ne devrait pas y avoir. Si c'est le cas, il faut d'abord faire appel à un point de service autorisé pour une réparation avant de pouvoir réutiliser le système
- Placez le nouveau filtre P1 toujours en face du P3 et/ou du filtre à charbon actif
- Remettez à zéro le compteur du filtre 1 et filtre 2 sur la boîte de contrôle dans la cabine
- Placez les filtres conformément à l'illustration dans le caisson ou sur le combifiltre.
- Fermez le caisson
- Rangez les filtres contaminés dans le sac poubelle livré avec

Les Combifiltres, disponibles en plusieurs variantes, vous facilitent l'entretien et l'utilisation de votre système de filtration en pressurisation. Nous vous conseillons de confier le service après-vente et l'entretien à nos points de service autorisés. Ils peuvent vous faire une proposition adaptée avec un calcul de la totalité des frais par heure. De cette façon vous n'encourez plus de risque et vous êtes assuré d'un remplacement et d'un placement corrects des Combifiltres nécessaires. Faites contrôler votre système chaque année et demandez un certificat valable. Nous pouvons programmer les heures opérationnelles des Combifiltres sur demande, calculer le débit d'air et la composition des filtres et les adapter selon votre souhait, afin d'obtenir un rendement le plus élevé possible.



**Si prega di leggere attentamente queste istruzioni prima di sostituire i filtri**



### Protezione

Proteggiti indossando tuta protettiva e guanti. Si raccomanda inoltre di indossare protezioni respiratorie e occhiali protettivi. Ordinare articolo: PBMKIT.

### Nota

Usa combifilters. Hai la garanzia di avere filtri che sono riconosciuti dal sistema. Consultare un esperto sull'appropriato tipo di filtro applicabile allo specifico ambiente di lavoro. I filtri ai carboni attivi sono forniti con nastro giallo di tenuta. Se questo nastro non è presente, o rotto, il filtro non deve essere usato.

### Nota

I filtri combinati a carbone attivo sono programmati di serie con un tempo di utilizzo teorico di 520 ore. I filtri combinati per amianto (il numero dell'articolo termina con 020) sono programmati standard con un tempo di utilizzo teorico di 960 ore.

### Nota

Il filtro contaminato deve essere smaltito in conformità con i regolamenti legislativi sulla gestione ambientale.

### Attenzione

Non aprire mai i filtri e non tentare di pulirli. Anche il semplice prefiltro P1 può essere contaminato da sostanze tossiche.

### Attenzione

Alcuni materiali possono essere rilevati solo dall'odore quando il valore limite è già stato superato. I fumatori sono generalmente meno sensibili a questi odori rispetto ai non fumatori. Perciò, non fare affidamento sull'odore.

### Pericolo

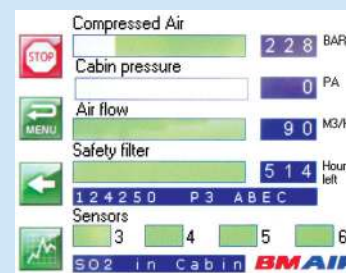
Utilizzare sempre combifilter originali BMAir. Solo questi filtri sono testati e progettati per l'uso in un sistema BMAir. La qualità e la funzionalità dei filtri contraffatti non possono essere valutate dal produttore. L'uso di filtri contraffatti può causare gravi danni permanenti. I filtri originali possono essere riconosciuti dal logo BMAir.

### Come sai quando è necessario sostituire i filtri?

Quando si utilizzano filtri BMAir originali, il display nella cabina emetterà automaticamente un segnale quando il filtro deve essere teoricamente sostituito. Per essere attenti al livello di idrocarburi in cabina, è possibile applicare un sensore aggiuntivo. Qualsiasi idrocarburo entra nella cabina, il filtro deve essere sostituito immediatamente. L'operatore della macchina o l'esperto di sicurezza possono facilmente vedere sul display quale tipo di filtro è posizionato e per quante ore sta funzionando tramite il riconoscimento del filtro.

### Quando si verifica uno dei seguenti eventi, consigliamo vivamente di sostituire i filtri:

- la misurazione eseguita in cabina supera il limite
- il sistema di controllo lo mostra sul display
- i led sul display diventano arancione
- le ore di funzionamento superano il massimo legislativo
- su consiglio del responsabile sicurezza



Esempio di schermata.

Il sistema di controllo ha contatori delle ore che possono essere selezionati e visualizzati sul display per ciascun filtro.

Il codice articolo per l'ordine dei combifilters può essere letto sul display.

### Come sostituire i filtri

- Proteggersi utilizzando i DPI prescritti
- Aprire il sistema secondo il manuale
- Rimuovere eventuali filtri presenti
- Controllare sempre che i sigilli dell'unità non siano danneggiati. Se danneggiato, sostituire le guarnizioni rotte. Questo vale anche per i filtri.
- Controlla se c'è polvere in posti dove non ti aspetteresti che ci fosse. Se accade, questo deve essere risolto prima che il sistema venga rimesso in funzione.
- Posizionare sempre il nuovo filtro P1 in dotazione davanti a un filtro P3 e / o carbone attivo
- Ripristinare il contatore del filtro 1 e del filtro 2 nel display di controllo della cabina
- Posizionare i filtri secondo l'illustrazione all'interno dell'unità filtro o sul combifiltro
- Chiudere il sistema
- Inserire i filtri contaminati all'interno del sacchetto di smaltimento in dotazione

I combifilters offerti in diverse varianti semplificano la manutenzione e l'uso del sistema di pressurizzazione. Si consiglia di utilizzare i nostri punti di assistenza BMAir autorizzati per la manutenzione. Possono fare una proposta appropriata che spiega il costo totale all'ora. Eliminate il rischio di errori e assicurate una corretta sostituzione e installazione dei combifilters necessari. Si consiglia di effettuare controlli annuali per mantenere la funzionalità corretta. Su richiesta possiamo programmare in modo specifico le ore, il flusso d'aria e la composizione del combifilter e calcolare questi dati per ottenere il massimo ritorno possibile.



## Lea estas instrucciones cuidadosamente antes de reemplazar los filtros



### Protección

Protéjase a sí mismo mediante el uso de una protección general y guantes. También se recomienda llevar protección respiratoria y gafas de protección. Orden con el número de artículo: PBMKIT.

### Tenga en cuenta

Utilice combifilters. Usted tiene la garantía de tener filtros combinables entre ellos. Consulte a un experto cuál es el mejor tipo de filtro para usar en su trabajo específico. Los filtros de carbón se suministran con cinta de sellado amarilla. Si esta cinta no está presente, o está rota, el filtro de carbón no debe utilizarse.

### No por favor

Los combifilters con filtro de carbón activo se programan de manera estándar con un tiempo de uso teórico de 520 horas. Los asbestos de Combifilters (el número de artículo termina con 020) se programan de manera estándar con un tiempo de uso teórico de 960 horas.

### Tenga en cuenta

El filtro contaminado debe desecharse en sitios conformes el reglamento de la Ley de Gestión Ambiental.

### Advertencia

Nunca abra los filtros y no intente limpiarlos. Incluso un El filtro simple o P1 puede estar contaminado por sustancias tóxicas .

### Advertencia

Ciertos materiales sólo pueden ser detectados por el olfato cuando el valor límite ya se ha superado. Los fumadores son generalmente menos sensible a estos olores que los no fumadores. Por lo tanto, no confíes en el olfato.

### Peligro

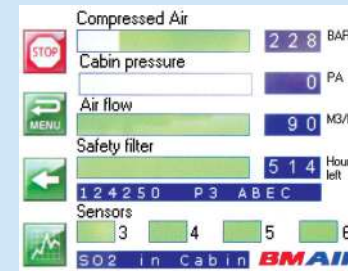
Utilice siempre combifilters BMAir originales. Sólo estos filtros han sido probados y diseñados para su uso en un sistema BMAir. La calidad y funcionalidad de los filtros falsificados no pueden ser avalados por el fabricante. El uso de filtros falsificados puede causar graves daños permanentes. Los filtros originales pueden ser reconocidos por el logotipo de BMAir.

### ¿Cómo sabes cuándo deben ser Reemplatados sus filtros?

Cuando se usan filtros BMAir originales, en la pantalla de cabina emitirá automáticamente una señal cuando el filtro tiene que teóricamente ser reemplazado . Para estar alerta sobre el nivel de hidrocarburos en la cabina, se puede aplicar un sensor adicional. Éste le informa de cualquier hidrocarburo que se filtre en la cabina, por lo que el filtro puede reemplazarse de inmediato. El operador de la máquina o el experto en seguridad pueden ver fácilmente en la pantalla qué tipo de filtro se coloca y cuántas horas lleva funcionando mediante el reconocimiento del filtro.

### Cuando ocurre uno de los siguientes casos, recomendamos reemplazar los filtros:

- La medida tomada en la cabina supera el límite
- El sistema de control lo muestra en la pantalla
- Las luces de filtrado se vuelven naranjas
- Las horas de funcionamiento superan el máximo legislativo
- Por consejo del experto en seguridad



Ejemplo de captura de pantalla.

El sistema de control tiene contadores de horas que se pueden seleccionar y mostrar en la pantalla para cada filtro.

Los códigos de los artículos para ordenar los filtros se pueden seleccionar y se ven en la pantalla.

### Cómo reemplazar los filtros

- Protéjase usando el EPP recomendadas
- Abrir el sistema según el manual del sistema
- Eliminar cualquier filtro presente
- Revise siempre el sellado de la unidad por daños. Si está dañado, cambie el sellado roto. Esto también se aplica a los filtros.
- Compruebe si hay polvo en lugares donde no debería haber si este es el caso, este debe ser resuelto antes de que el sistema vuelva a ponerse en funcionamiento
- Coloque siempre el nuevo filtro P1 suministrado frente a un P3 y / o filtro de carbón activo
- Restablezca el contador del filtro 1 y el filtro 2 en la pantalla de control de la cabina.
- Coloque los filtros de acuerdo con la ilustración dentro de la unidad de filtro o en el combifiltro
- Cerrar el sistema
- Inserte los filtros contaminados dentro de la bolsa de eliminación suministrada

### Los distritos

Combifilters ofrecidos le alivian durante el Mantenimiento y el uso de su sistema de presurización de filtros. Le recomendamos que utilice nuestros puntos de servicio autorizados de BMAir para mantenimiento. Pueden hacer una propuesta adecuada explicando. El costo total por hora. Usted elimina el riesgo de errores, y asegura Un adecuado reemplazo e instalación de los combifilters necesarios. Las revisiones anuales son aconsejables para mantener Una certificación válido. Bajo pedido Podemos programar específicamente las horas, el flujo de aire y la composición del combifiltro y calcular estos datos para lograr el mayor retorno posible.



# Clean air in your cabin is of vital importance!

**EN** Available from: / **NL** Verkrijgbaar bij: / **DE** Verfügbar ab: / **FR** Disponible chez: / **IT** Disponibile dal: / **ES** Disponible de:

- EN** This information applies only to the filters and systems manufactured by:  
**NL** Deze informatie is alleen van toepassing op systemen en filters geproduceerd door:  
**DE** Diese Information gilt nur für die Filter und Systeme hergestellt von:  
**FR** Cette information s'applique uniquement aux systèmes et aux filtres fabriqués par:  
**IT** Queste informazioni sono applicabili esclusivamente a filtri e sistemi prodotti da:  
**ES** Esta información aplica solo a los filtros y sistemas fabricado por:



## **BMAir International B.V.**

Kuiper 15 | 5253 RJ Nieuwkuijk | The Netherlands  
T. +31 416 34 00 16 | [sales@bmair.com](mailto:sales@bmair.com)  
[www.bmair.com](http://www.bmair.com)